



Rozdzielnica RZS-05/PSS/3S



Rozdzielnica (z układem łagodnego rozruchu) typu RZS-05/PSS/3S jest urządzeniem elektrycznym, przeznaczonym do stosowania w podziemnych wyrobiskach górniczych niezagrażonych wybuchem oraz na powierzchni w pomieszczeniach niezagrażonych wybuchem.

Rozdzielnica (z układem łagodnego rozruchu) typu RZS-05/PSS/3S przeznaczona jest do łączenia i załączania odbiorników do sieci kopalnianej 3-fazowej z izolowanym punktem gwiazdowym transformatora (systemu IT) na napięcie znamionowe sieci 500V. Układ łagodnego rozruchu zabudowany w rozdzielnicy zapewnia wykonanie łagodnego rozruchu dowolnego napędu maszyny górniczej (wentylatora, pompy, itp.), a po dokonaniu rozruchu jest on zwierany poprzez stycznik obejściowy.

Rozdzielnica typu RZS-05/PSS/3S może pracować także bez udziału układu łagodnego rozruchu, wówczas następuje bezpośredni rozruch silnika.

DANE TECHNICZNE:

Stopień ochrony obudowy	IP54
Napięcie zasilania	500VAC, 50Hz
Liczba odpływów 500V	1
Liczba układów łagodnego rozruchu	1
Moc znamionowa odpływu	od 90kW do 200kW
Masa	od 180 do 190kg w zależności od wykonania
Gabaryt dla rozdzielnic od 90kW do 160kW	2000mm x 1200mm x 400mm (wys. x szer. x głęb.)

BUDOWA

Rozdzielnica RZS-05/PSS/3S wykonana jest w obudowie stojącej z blachy stalowej. Konstrukcja obudowy rozdzielnic umożliwia postawienie jej na spągu wyrobiska.

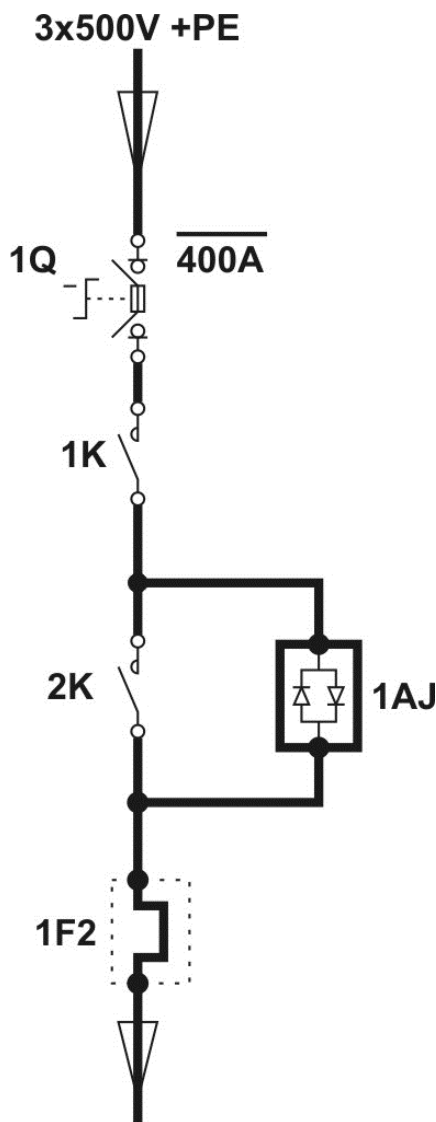
OPIS DZIAŁANIA

Rozdzielnica może pracować w dwóch trybach sterowania:

- LOKALNE
- ZDALNE

RZS-05/PSS/3S może też pracować z użyciem układu łagodnego rozruchu lub bez niego. Sterowanie LOKALNE jest wykorzystywane przy sterowaniu rozdzielnicą z jej elewacji. Przełączenie rozdzielnic w tryb ZDALNY umożliwia sterowanie odpływem za pomocą przycisków umieszczonych w pulpicie sterowniczym albo kasecie sterowniczej (umieszczonymi poza rozdzielnicą). W przypadku zaniku i powrotu napięcia zasilającego odpływ zostanie samoczynnie załączony po uruchomieniu akustycznej sygnalizacji przedrozruchowej. W przypadkach zagrożenia lub konieczności natychmiastowego wyłączenia zasilania rozdzielnic należy przycisnąć ryglowany przycisk awaryjnego wyłączenia (zabudowany na elewacji rozdzielnic) lub przyciski umieszczone poza rozdzielnicą.

SCHEMAT IDEOWY



Zamówienia należy składać pisemnie lub faxem na adres: